

新規分譲・モデルハウスオープンのお知らせ

FUKUYAMA Jyutaku co.,ltd.

HABITA

200年住宅

「みんなの家」 子育て世代のための限定2棟

箕面市桜2丁目

200年住宅を魅力的な価格でお贈りします
B号地 土地・建物セット価格
家具付きモデルハウス (外構・税・諸費用別)

4,500万円

敷地面積 139.41 m²

延床面積 140.33 m²



子育てに最適な環境と毎日の生活面の利便性が見事にマッチした場所「箕面市桜2丁目」に分譲住宅の概念を覆す限定2棟の200年住宅HABITAが初登場。

2010年グッドデザイン長官賞を受賞した「みんなの家」が長期優良住宅・木の家普及促進事業仕様・5寸角柱をメインに使用した通常分譲住宅では考えられないクオリティーで完成しました。家づくりに妥協のない子育て世代の皆様へ、本当に価値のあるHABITA200年住宅をビルトインガレージ付でお贈りします。

※このプロジェクトはHABITA エスクリエイトと福山住宅の共同でお贈り致します。

今、家をお考えのお客様、是非この家を見学して下さい。そして家造りの参考にしてください。



GOOD DESIGN AWARD 2010
AWARD OF SMALL AND MEDIUM ENTERPRISES

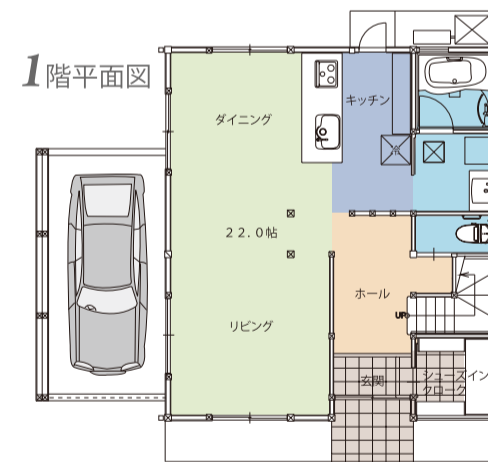
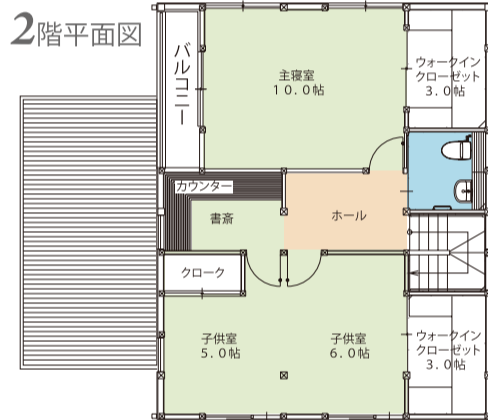
●書ききれないこだわりを一部ご紹介●

- 余裕の床面積42坪
- オール電化
- 車2台駐車可能、1台屋根付きビルトイン
- LDK22帖のゆとりの空間
- 長期優良住宅仕様
- オープンカウンターキッチン
- 余裕の天井高2900mm
- 高さ2600mmの大開口サッシ
- 塗り壁と無垢フロアへの自然素材仕上げ
- 2階小屋吹抜けの大空間
- 余裕のクローゼット

<http://www.fukuyamahome.co.jp>

YAHOO! Google 福山住宅 検索 でクリック

●B号地モデルハウスプラン



販売説明会・モデル内覧会 11:00~17:00

4/30 (土) ~ 5/8 (日) 5/5 (定休日)

物件概要 所在地/箕面市桜2丁目
交通/阪急箕面線「牧落」駅より徒歩8分(640m)
●地目/宅地●用途地域/第1種低層住居専用地域●建ぺい率60%●容積率150%●総区画数2
区画●A号地138.80㎡●B号地139.41㎡●建築条件付き連棟建物
●土地価格/A号地2,300万円●B号地2,300万円●構造/大断面木造軸組工法●設備/関西電力・
市営水道・公共下水●仲介
宅建免許証番号/大阪知事[2]50833号(社)大阪府宅地建物取引業協会会員
建設業許可 大阪府知事[般-21]第122804号
一級建築士事務所 大阪府知事登録[0]第20811号



0120-82-8812
〒530-0041 大阪市北区天神橋3-8-6



完成前から大反響・話題のHABITAいよいよ販売開始
阪急牧落駅徒歩8分・人気の西小学校・第一中学校区





GOOD DESIGN AWARD 2010
AWARD OF SMALL
AND MEDIUM
ENTERPRISES

HABITA 200年住宅

遂に完成 モデルハウス内覧会決定

